



BROCHURE INTEGRAL

AKOESTIEKBOETIEK



INTEGRAL

Bartoli Design



CE

CE

I_Pannelli fonoassorbenti di forma circolare convessa applicabili a parete in aderenza, distanziati di 5 cm, oppure sospesi a soffitto con 3 cavi regolabili in altezza. Possono essere accessoriati con luce led indiretta che aggiunge alla funzione di miglioramento acustico quella di corpo illuminante. Il pannello a parete con luce led crea un effetto di illuminazione wall-washing.

EN_Convex circular sound-absorbing panels that can be attached to the wall, spaced 5 cm apart, or suspended from the ceiling with 3 height-adjustable cables. They can be accessorised with indirect LED light, combining lighting and acoustic functions. The wall panel with LED light creates a wall-washing lighting effect.

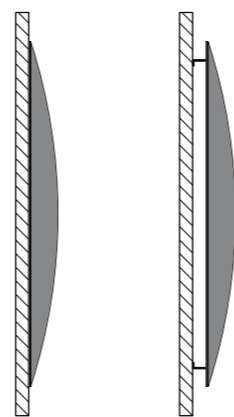
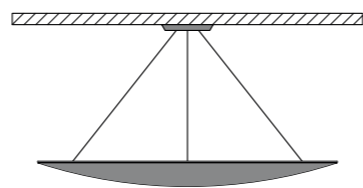
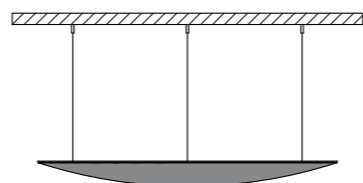
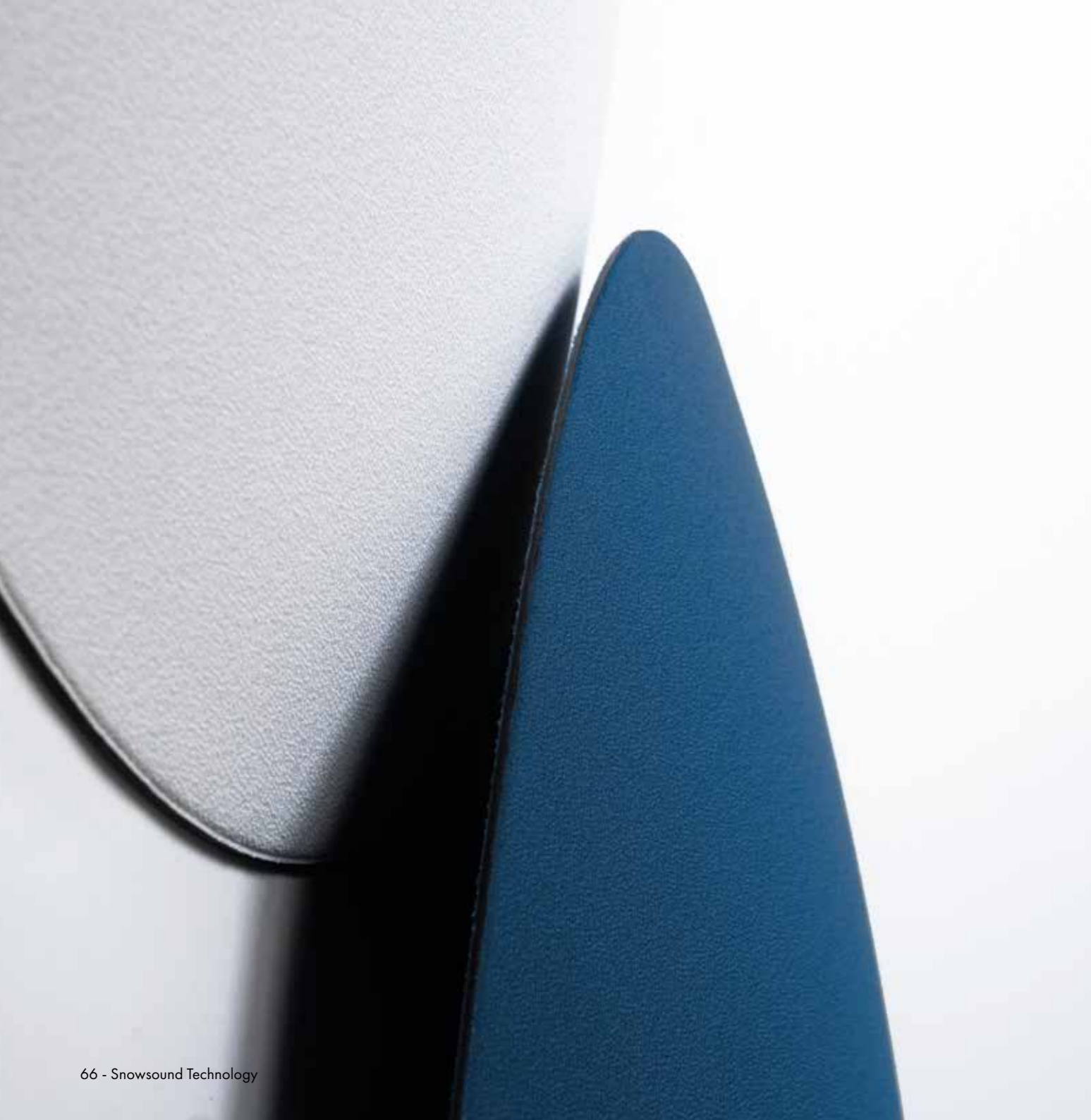
F_Panneaux phono-absorbants de forme circulaire convexe à appliquer au mur en adhérence, espacés de 5 cm, ou suspendus au plafond à l'aide de 3 câbles réglables en hauteur. Ils peuvent être équipés d'une lumière LED indirecte, ajoutant à sa fonction primaire d'amélioration acoustique celle d'un luminaire. Le panneau à mur avec lumière LED crée un effet d'éclairage wall-washing.

D_Schallabsorbierende Paneele mit einer runden, konvexen Form, die in einem Abstand von 5 cm an der Wand befestigt oder mit 3 höhenverstellbaren Seilen an der Decke aufgehängt werden können. Sie können mit indirektem LED-Licht ausgestattet werden, wodurch sie nicht nur eine akustische Verbesserung herbeiführen, sondern auch als Leuchtkörper dienen. Das Wandpaneel mit LED-Licht erzeugt einen wandflutenden Beleuchtungseffekt.

E_Paneles fonoabsorbentes de forma redonda y convexa, que pueden ser bien colocados en la pared, adhiriéndose a la misma, a una distancia de 5 cm, o colgados del techo mediante 3 cables regulables en altura. Pueden complementarse con iluminación LED indirecta, sumando así la función de cuerpo luminoso a la de la corrección acústica. El panel de pared con luz LED crea un efecto de iluminación indirecta (wall washing).









AKOESTIEKBOETIEK



Deze informatie is afkomstig van de website van AkoestiekBoetiek.nl.

Voor vragen, toelichting en meer informatie kunt u contact opnemen met:

AkoestiekBoetiek

Modem 20b

7741 MJ Coevorden

T +31 (0)85-077 3688

E info@akoestiekboetiek.nl

W www.akoestiekboetiek.nl