



---

SNOWSOUND FIBER 7 VELO

---

AKOESTIEKBOETIEK



**REAZIONE AL FUOCO - REACTION TO FIRE**

**Euroclasse: B-s1, d0.** Classificazione di reazione al fuoco secondo UNI EN 13501-1 eseguita in conformità alla UNI EN ISO 11925-2 e UNI EN 13823

**Euroclass: B-s1, d0.** Reaction to fire classification according to UNI EN 13501-1, executed following UNI EN ISO 11925-2 and UNI EN 13823



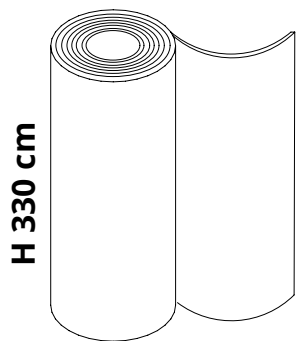
Tessuto acustico leggero e semi-trasparente, satinato e brillante, caratterizzato da una texture fine in tinta unita, con lievi fiammature di colore. L'effetto "VELO" elimina le barriere visive tra outdoor e indoor. Il tessuto presenta due lati diversi, uno più opaco rivolto all'interno della stanza e uno più lucido e riflettente rivolto verso la finestra per migliorare il comfort termico e la sostenibilità energetica.  
Per tende a piega piatta o ondulata H. max 315 cm  
Per tende a piega ondulata bifronte H. max 300 cm

Lightweight and semi-transparent acoustic fabric, satin and shiny, characterized by a fine texture in solid colour, with light colour effects. The "VELO" (veil) effect eliminates visual barriers between outdoor and indoor. The fabric has two different sides, a more opaque one facing inside and a more shiny and reflective one facing the window. This improves thermal comfort and energy sustainability.  
For inverted plated or rippled fold curtains H max 315 cm  
For rippled fold double-face curtains H. max 300 cm

Tissu acoustique léger, semi-transparent, satiné et brillant, caractérisé par une texture fine dans des couleurs unies, avec de légers éclats de couleur. L'effet "VOILE" élimine les barrières visuelles entre l'extérieur et l'intérieur.  
Le tissu a deux côtés différents, un plus opaque orienté vers l'intérieur de la pièce et l'autre plus brillant, plus réfléchissant, orienté vers la fenêtre, afin d'améliorer le confort thermique et la durabilité énergétique.  
Pour les rideaux pli plat ou ondulés H max 315 cm  
Pour les rideaux ondulé double face H. max 300 cm

Tejido acústico ligero y semi-transparente, satinado y brillante, caracterizado por una fina textura de color liso, con colores suavemente flameados. El efecto "VELO" elimina las barreras visuales entre exteriores e interiores.  
El tejido presenta dos caras distintas: una mate hacia el interior de la habitación y otra brillante mirando hacia la ventana para mejorar el confort térmico y la sostenibilidad energética.  
Para cortinas planas u onduladas H máx. 315 cm  
Para estores ondulados de dos caras H. máx. 300 cm

Leichtes, halbtransparentes, satiniertes und glänzendes Akustikgewebe, das sich durch eine feine Struktur in Unifarben oder mit leichten Farbakzenten auszeichnet. Der Schleier-Effekt hebt visuelle Barrieren zwischen Außen- und Innenräumen.  
Das Gewebe hat zwei leicht unterschiedliche Seiten, eine mattere Seite zum Rauminnen hin und eine glänzendere, reflektierende Seite in Richtung Fenster, um den Wärmekomfort und die energetische Nachhaltigkeit zu verbessern.  
Für flache oder gewellte Vorhänge H max. 315 cm  
Für beidseitig gewellte Vorhänge H max. 300 cm



Peso: 111 g/m<sup>2</sup> - 366 g/metro lineare  
Weight: 111 g/m<sup>2</sup> - 366 g/linear meter

**H = 330 cm (tolleranza / tolerance 0 + 3 cm)**

**X (min 6 m-max 25 m)**

Rotolo (pezza) da 25 metri lineari H rotolo 330 cm

Il taglio è sempre all'unità di metro (6,7,8,9,10 .... 24 m)

Roll of 25 linear meters H 330 cm

Cutting is always by meter only (6,7,8,9,10,..... 24 m)

Rouleau de 25 mètres linéaires H 330 cm

La coupe est toujours au mètre (6,7,8,9,10 .... 24 m)

Rollo de 25 mts. lineales de altura 330 cms

El corte del tejido se hace solamente por metros (6,7,8,9,10 .... 24 m)

Rolle mit 25 Laufmetern B=330 cm

Zuschnitt nur per Meter (6,7,8,9,10,.....24 Meter)

**Tempi di consegna 3/4 settimane (mese di agosto escluso)**

**Lead time 3/4 weeks (month of August excluded)**

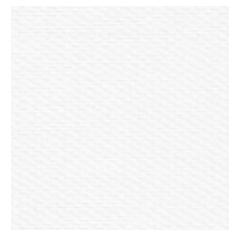
**Délai d'expédition 3/4 semaines (sauf le mois d'Août)**

**Tiempos de entrega 3/4 semanas (mes de Agosto no incluido)**

**Lieferzeit 3/4 Wochen (ausgenommen August)**

**X** = lunghezza rotolo, compresa tra 6 e 25 m / **X** = roll length, between 6 and 25 m / **X** = longueur du rouleau, comprise entre 6 et 25 m

**X** = longitud del rollo, entre 6 y 25 m / **X** = Rollenlänge, zwischen 6 und 25 m



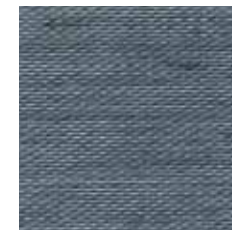
7F7/X-700



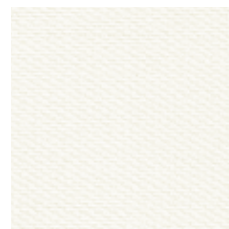
7F7/X-701



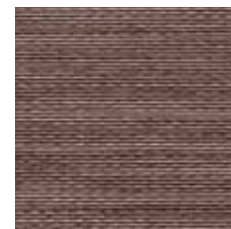
7F7/X-702



7F7/X-703



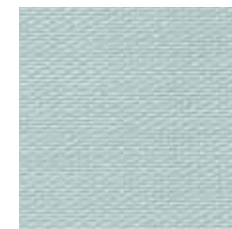
7F7/X-704



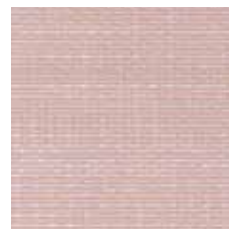
7F7/X-705



7F7/X-706



7F7/X-707



7F7/X-708





# AKOESTIEKBOETIEK



Deze informatie is afkomstig van de website van AkoestiekBoetiek.nl.

Voor vragen, toelichting en meer informatie kunt u contact opnemen met:

**AkoestiekBoetiek**

Modem 20b

7741 MJ Coevorden

**T** +31 (0)85-077 3688

**E** [info@akoestiekboetiek.nl](mailto:info@akoestiekboetiek.nl)

**W** [www.akoestiekboetiek.nl](http://www.akoestiekboetiek.nl)