



---

SNOWSOUND FIBER 2R

---

AKOESTIEKBOETIEK



La tecnologia brevettata Snowsound-Fiber è basata su morbide fibre acustiche di poliestere interconnesse, intrinsecamente ignifughe. L'interazione fra le speciali fibre acustiche e l'aria permette di ridurre il fastidioso riverbero acustico degli ambienti, migliorando la qualità della vita e del lavoro. Tessuto strutturato per l'utilizzo su rullo avvolgibile.

*The patented Snowsound-Fiber technology is based on soft interwoven polyester acoustic fibers that are inherently fire-resistant. The interaction between the special acoustic fibers and air reduces the annoying acoustic reverberation in rooms while improving quality of life and work.*

*This fabric is meant for roller blind applications.*

**Composizione:** fibre acustiche 100% poliestere

**Composition:** acoustic fibers 100% polyester

**Peso:** 221 (g/m<sup>2</sup>) - 663 (g/metro lineare)

**Weight:** 221 (g/m<sup>2</sup>) - 663 (g/linear meter)

**Spessore (mm):** 0,6

**Thickness (mm):** 0,6

**Altezza rotolo (cm):** 300 (tolleranza 0 + 3 cm)

**Roll height (cm):** 300 (tolerance 0 + 3 cm)

## REAZIONE AL FUOCO

### REACTION TO FIRE

**Classe Italiana:** Classe1. La prova è stata eseguita secondo i metodi di prova UNI 8456 e UNI 9174

**Italian Class :** Class1. Test executed according to UNI 8456 and UNI 9174

**Euroclasse:** B-s1, d0. Classificazione di reazione al fuoco secondo UNI EN 13501-1 eseguita in conformità alla UNI EN ISO 11925-2 e UNI EN 13823

**Euroclass:** B-s1, d0. Reaction to fire classification according to UNI EN 13501-1, executed following UNI EN ISO 11925-2 and UNI EN 13823

**Classe francese:** Classe M1. La prova è stata eseguita secondo i metodi di prova NF P 92-503 (1995) / NF P 92-504 (1995) e NF P 92-505 (1995)

**French Class :** ClassM1. Test executed according to NF P 92-503 (1995) / NF P 92-504 (1995) and NF P 92-505 (1995)

## MANUTENZIONE

Smacchiabile

### MAINTENANCE

Allows stain removal

## 100% RICICLABILE

### 100% RECYCLABLE

## CERTIFICATO GREENGUARD GOLD

### CERTIFIED GREENGUARD GOLD



**Confort termico e visivo di tende secondo la norma UNI EN 14501:2006**
*Thermal and visual comfort of blinds according to standard UNI EN 14501:2006*

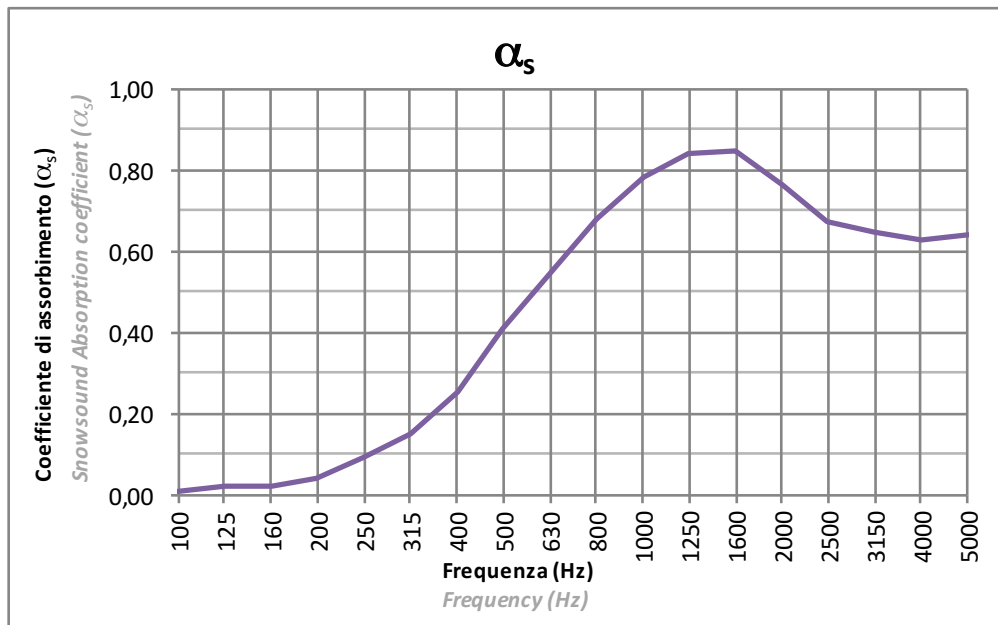
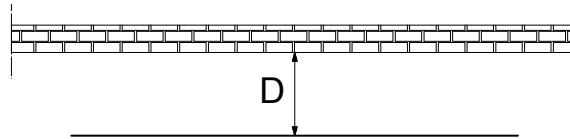
CONFORT VISIVO - VISUAL COMFORT							
Codice Code	Fattore di trasmissione solare diretta <i>Solar transmittance</i>	Fattore di trasmissione luminosa <i>Light transmittance</i>	Fattore di trasmissione UV <i>UV transmittance</i>	Fattore di riflessione solare <i>Solar reflectance</i>	Fattore di riflessione luminosa <i>Light reflectance</i>	Fattore di assorbimento solare <i>Solar absorption</i>	Fattore di assorbimento luminoso <i>Light absorption</i>
<b>7F2R-200</b>	<b>36%</b>	<b>37%</b>	<b>12%</b>	<b>55%</b>	<b>58%</b>	<b>8,3%</b>	<b>4,7%</b>
<b>7F2R-201</b>	<b>35%</b>	<b>32%</b>	<b>11%</b>	<b>51%</b>	<b>51%</b>	<b>14%</b>	<b>17%</b>
<b>7F2R-202</b>	<b>32%</b>	<b>25%</b>	<b>10%</b>	<b>47%</b>	<b>43%</b>	<b>20%</b>	<b>32%</b>
<b>7F2R-203</b>	<b>27%</b>	<b>14%</b>	<b>6,90%</b>	<b>39%</b>	<b>26%</b>	<b>34%</b>	<b>61%</b>

CONFORT VISIVO - VISUAL COMFORT					
Codice Code	Controllo del bagliore <i>Glare control</i>	Privacy notturna <i>Night privacy</i>	Contatto visivo con l'esterno <i>Visual contact with the outside</i>	Utilizzazione luce diurna <i>Daylight utilisation</i>	Fattore di trasmissione luminosa (apertura) <i>Light transmittance (openness factor)</i>
<b>7F2R-200</b>	<b>1</b>	<b>2</b>	<b>0</b>	<b>3</b>	<b>0,86%</b>
<b>7F2R-201</b>	<b>1</b>	<b>2</b>	<b>0</b>	<b>3</b>	<b>1,60%</b>
<b>7F2R-202</b>	<b>1</b>	<b>2</b>	<b>0</b>	<b>2</b>	<b>2,00%</b>
<b>7F2R-203</b>	<b>1</b>	<b>2</b>	<b>1</b>	<b>2</b>	<b>2,20%</b>

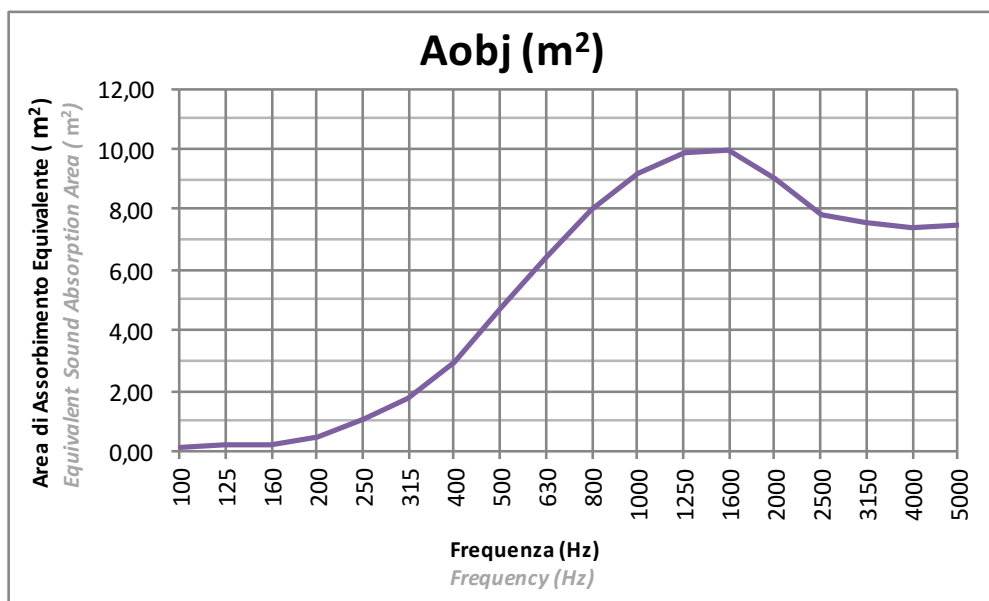
CONFORT TERMICO - THERMAL COMFORT									
Codice Code	Fattore solare totale $g_{tot}$ <i>Solar factor <math>g_{tot}</math></i>		Fattore di trasferimento secondario del calore $q_{i,tot}$ <i>Secondary heat transfer factor <math>q_{i,tot}</math></i>		Fattore di trasferimento solare diretto $\tau_{e,tot}$ <i>Solar transmittance <math>\tau_{e,tot}</math></i>		Fattore di schermatura solare $F_c$ <i>Shading coefficient <math>F_c</math></i>		
	Interno al vetro Vetrata D (32%) <i>Internal to the glazing Glazing D (32%)</i>	Integrato nel vetro Vetrata C (59%) <i>Integrated to the glazing Glazing C (59%)</i>	Interno al vetro Vetrata D (32%) <i>Internal to the glazing Glazing D (32%)</i>	Integrato nel vetro Vetrata C (59%) <i>Integrated to the glazing Glazing C (59%)</i>	Interno al vetro Vetrata D (32%) <i>Internal to the glazing Glazing D (32%)</i>	Integrato nel vetro Vetrata C (59%) <i>Integrated to the glazing Glazing C (59%)</i>	Interno al vetro Vetrata D (32%) <i>Internal to the glazing Glazing D (32%)</i>	Integrato nel vetro Vetrata C (59%) <i>Integrated to the glazing Glazing C (59%)</i>	
<b>7F2R-200</b>	<b>26%</b> classe/class 2	<b>27%</b> classe/class 2	<b>14%</b> classe/class 2	<b>4,6%</b> classe/class 3	<b>12%</b>	<b>22%</b>	<b>82%</b>	<b>45%</b>	
<b>7F2R-201</b>	<b>27%</b> classe/class 2	<b>26%</b> classe/class 2	<b>15%</b> classe/class 2	<b>5,8%</b> classe/class 3	<b>12%</b>	<b>21%</b>	<b>83%</b>	<b>45%</b>	
<b>7F2R-202</b>	<b>27%</b> classe/class 2	<b>26%</b> classe/class 2	<b>16%</b> classe/class 2	<b>6,9%</b> classe/class 3	<b>11%</b>	<b>19%</b>	<b>84%</b>	<b>44%</b>	
<b>7F2R-203</b>	<b>28%</b> classe/class 2	<b>24%</b> classe/class 2	<b>19%</b> classe/class 2	<b>9,2%</b> classe/class 3	<b>8,5%</b>	<b>15%</b>	<b>86%</b>	<b>41%</b>	

Tessuto: PLANARE  
Fabric: PLANAR

Installazione: Distanza da parete 5cm (D=5cm)  
Installation: Distance from the wall 5cm (D=5cm)



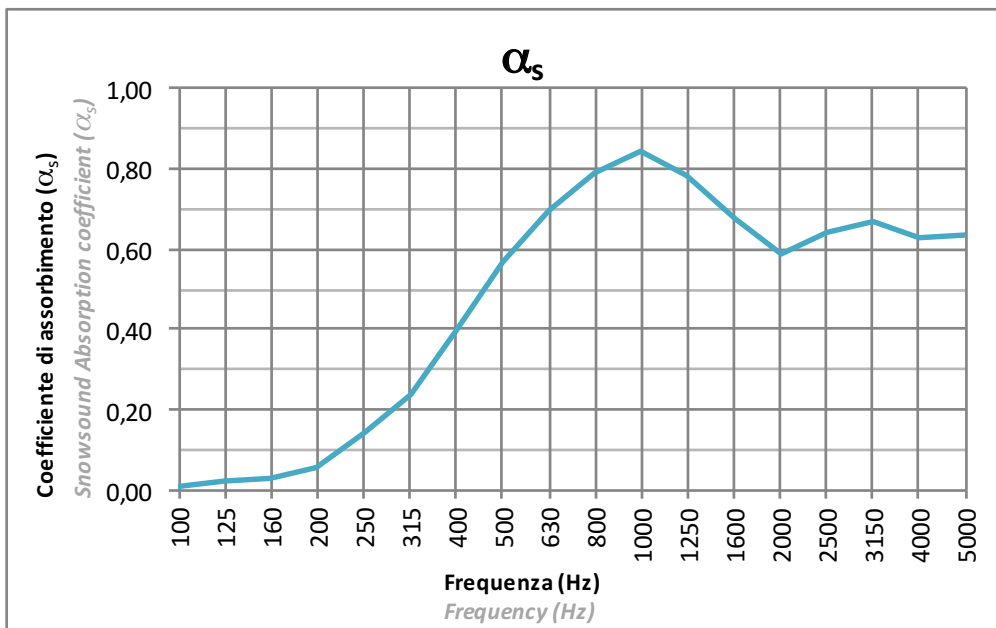
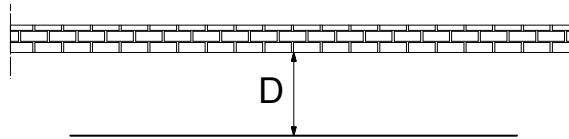
La prova è stata eseguita secondo le prescrizioni della norma UNI EN ISO 354  
Test executed according to UNI EN ISO 354



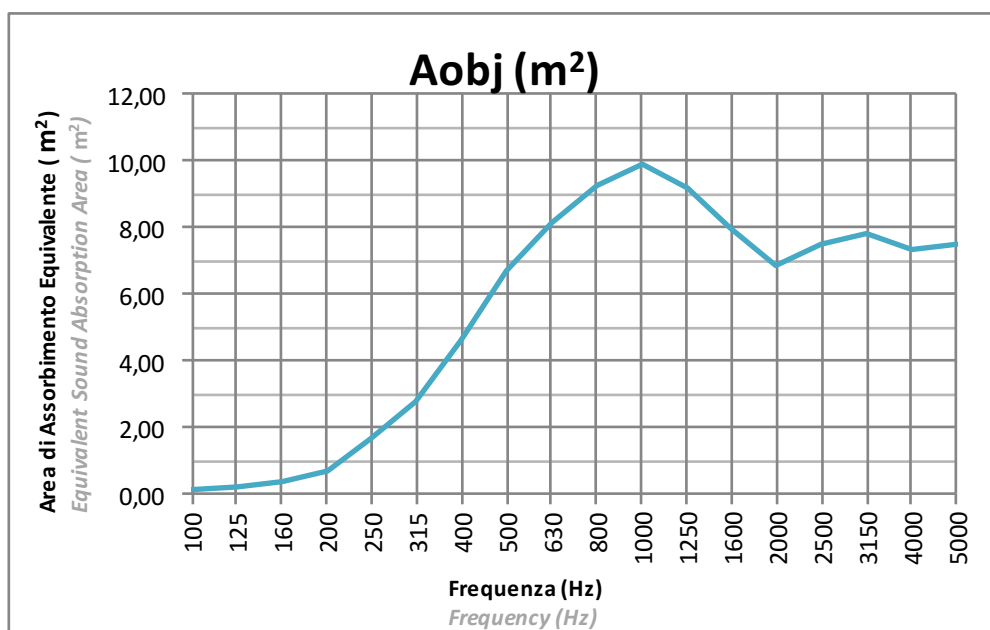
La prova è stata eseguita secondo le prescrizioni della norma UNI EN ISO 354  
Test executed according to UNI EN ISO 354

Tessuto: PLANARE  
Fabric: PLANAR

Installazione: Distanza da parete 10cm (D=10cm)  
Installation: Distance from the wall 10cm (D=10cm)



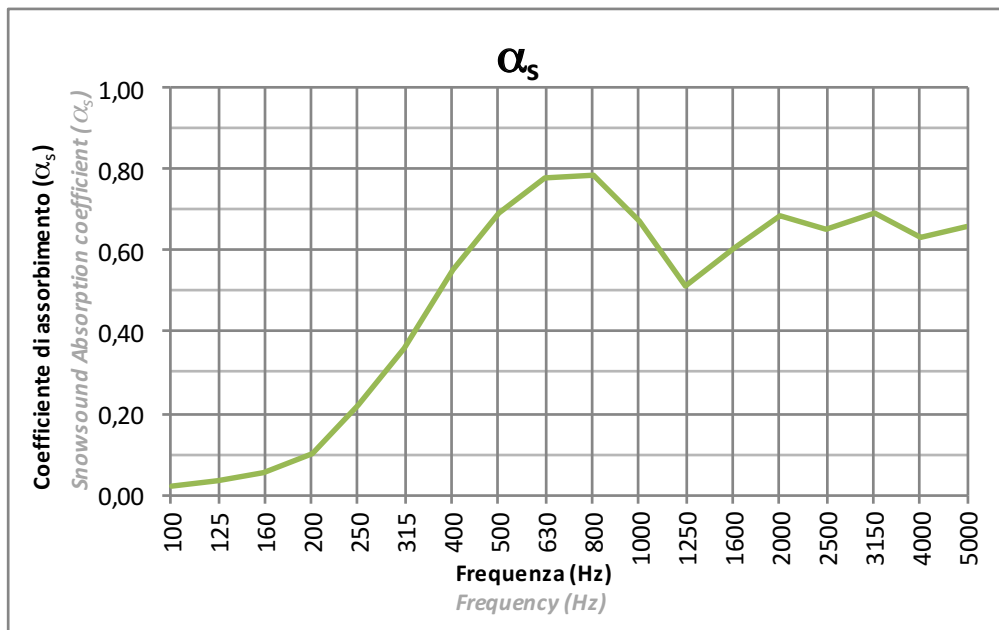
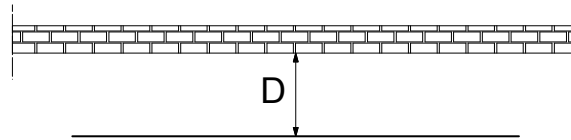
La prova è stata eseguita secondo le prescrizioni della norma UNI EN ISO 354  
Test executed according to UNI EN ISO 354



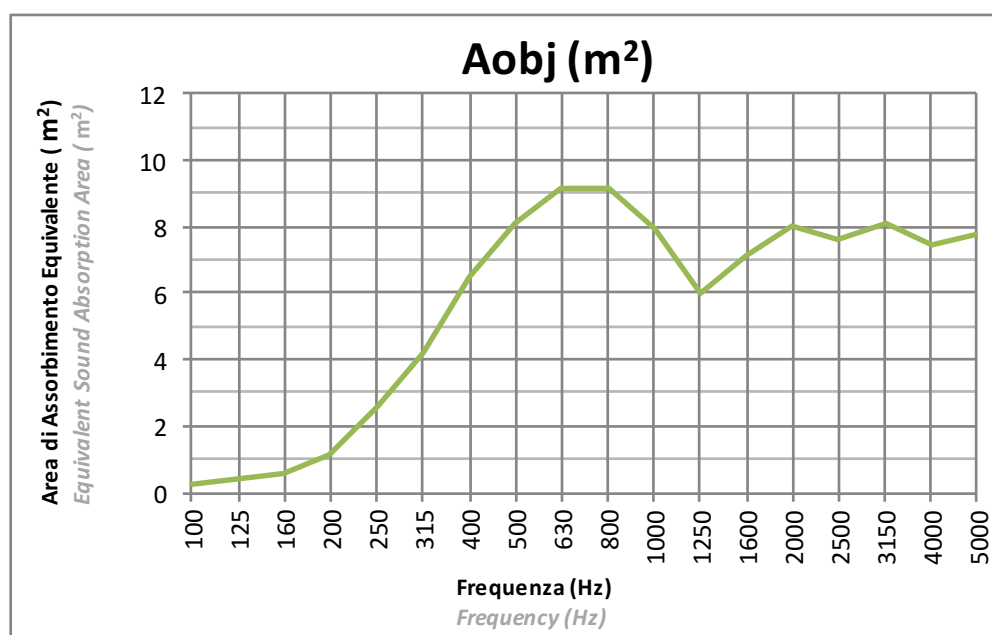
La prova è stata eseguita secondo le prescrizioni della norma UNI EN ISO 354  
Test executed according to UNI EN ISO 354

Tessuto: PLANARE  
Fabric: PLANAR

Installazione: Distanza da parete 15cm (D=15cm)  
Installation: Distance from the wall 15cm (D=15cm)

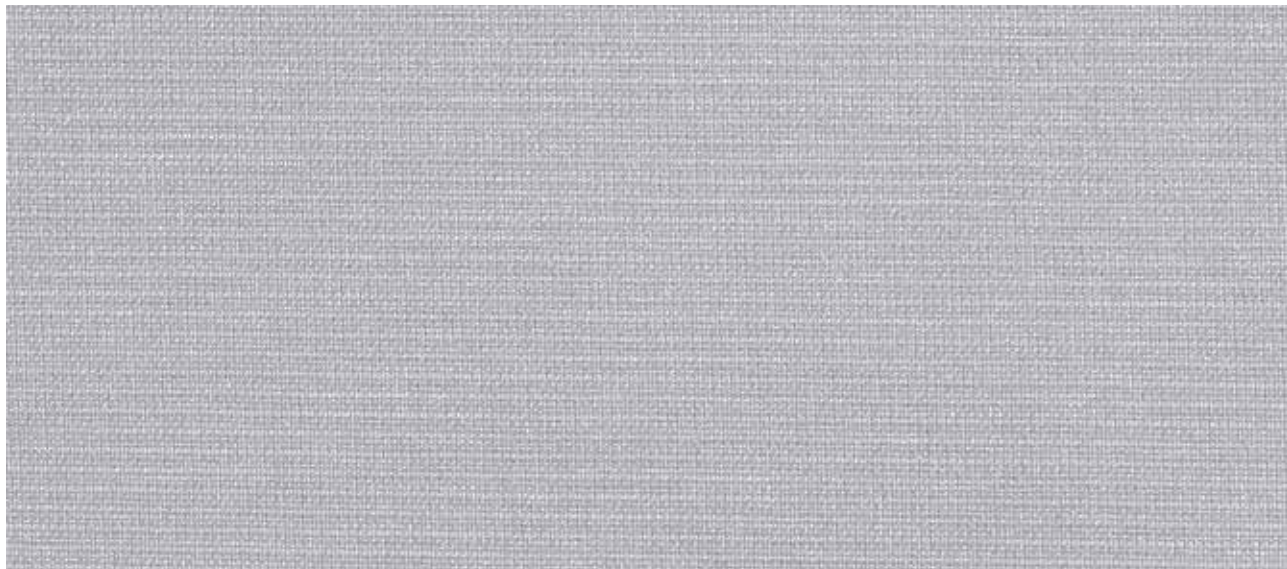


La prova è stata eseguita secondo le prescrizioni della norma UNI EN ISO 354  
Test executed according to UNI EN ISO 354

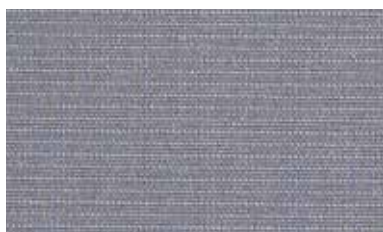


La prova è stata eseguita secondo le prescrizioni della norma UNI EN ISO 354  
Test executed according to UNI EN ISO 354

FIBER 2R LINE-R



202



203



201



200



# AKOESTIEKBOETIEK



Deze informatie is afkomstig van de website van AkoestiekBoetiek.nl.

Voor vragen, toelichting en meer informatie kunt u contact opnemen met:

**AkoestiekBoetiek**

Modem 20b

7741 MJ Coevorden

**T** +31 (0)85-077 3688

**E** [info@akoestiekboetiek.nl](mailto:info@akoestiekboetiek.nl)

**W** [www.akoestiekboetiek.nl](http://www.akoestiekboetiek.nl)